

# Drechtje rouwt:

GROEN EN KLEINSCHALIG

STICHTING VRIENDEN VAN DUIVENDRECHT

9 MEI 2017



Impressie  
Zonnehof  
nieuwbouw

Dit is de 'foute' flat, die 40% overschrijding veroorzaakt en nu op 50 meter van Saturnus getekend staat

informerend,  
opiniërend,  
objectief en  
transparant

## Een zwarte dag... inzake de bebouwing van de Zonnehof

Er ligt een brief op de sokkel van Drechtje op het Dorpsplein. Het schrijven is aan haar gericht en afkomstig van een diep, diep bedroefde inwoner. Drechtje leest:

'Als de Duivendrechtters gevraagd worden voor mee te denken en te doen, dan willen zij voor vol aangezien worden. Zo ook als het gaat over de nieuw te bouwen woningen in de Zonnehof. Echter volksvertegenwoordigers van de landelijke politieke in onze gemeente, zijn al bezig met verkiezingen van de gemeenteraad in 2018. En geven maar al te vaak de indruk dat zij met onwetenden van doen hebben en richten zich op het pluche...

**'Wat?! Hè bah! Belanghebbers die wat willen ...'**

Wat betreft Zonnehof dossier natuurlijk niet zo vreemd, want deze raadsleden hebben sinds hun aantreden in maart 2014 voor het eerst sinds lange tijd weer eens in een publiek toegankelijke gemeenteraadsoverleg gesproken over de nieuwbouw in de Zonnehof.

Alle jaren daarvoor zijn voor de raadsleden over de Zonnehof meerdere geheime/vertrouwelijke bijeenkomsten geweest. Daar mochten nieuwsgierige en betrokken Duivendrechtters niet bij aanwezig zijn.

Ook al werd er om informatie gesmeekt, niets is betrokken Duivendrechtters over de voortgang van de nieuwbouw in de Zonnehof medegedeeld.

Het enige houvast voor de Duivendrechtters zijn dus de onherroepelijk vastgestelde plannen. Daar hebben Duivendrechtters zich dan ook aan vastgeklampt.

**Het laatst vastgestelde plan telt toch, niet dan?**

De door bewoners ingediende zienswijzen sluiten naadloos op het laatste officiële plan aan.

Bij de behandeling van de stukken over de Zonnehof in de commissie van 9 mei 2017, waar twee betrokken Duivendrechtse belanghebbers inspreken ([klik hier, fragment 1](#)), lijken aanvallig de raadsleden zich kapot te schrikken.

**Dat er zoveel grote fouten zijn gemaakt! De schrik slaat de raadsleden om het hart** ([klik hier, geluidsfragment 2](#))

Geïnteresseerd en/of meer weten?

Bel met 020-699 2574 of neem een kijkje op [vriendenvanduivendrecht.nl](http://vriendenvanduivendrecht.nl)

Steunt u ons nog steeds? Ons IBANnummer is NL70 INGB 00 0498 3590 in Duivendrecht



Stichting  
Vrienden  
van  
Duivendrecht

# Drechtje rouwt verder:

Tja, door college wordt bevestigd dat fouten in de communicatie zijn gemaakt en dat het heeft ontbroken tijdig informatie te verstrekken aan betrokken Duivendrechtters. Echter, dat wat aan plannen in het verre verleden heeft plaatsgevonden, dat zal en moet doorgezet worden. Ook al wijkt dat dus aanzienlijk af (maar liefst ruim 40%) van het laatste en onherroepelijk vastgestelde plan!

De wens van het college om het obscure bouwplan door onze volksvertegenwoordigers te laten bespreken en in een vloek en zucht in de gemeenteraad ter vaststelling voor te leggen, staat lijn-

recht tegenover wat wenselijk is en in de zienswijzen naar voren is gebracht. College bevestigd dat de zienswijzen inhoudelijk correct zijn, maar dat toch naar eerdere en niet meer actuele plannen moet worden teruggekeerd.

Met 12 tegen 3 is het voorstel de Zonnehof nog meer vol te bouwen, dan het laatste officiële plan, aangenomen. [\(klik hier voor 't geluidsverslag\)](#)

Het pluche regeerde en landelijke partijen zijn al met zetelverdeling in maart 2018 bezig en niet met de belangen van de Duivendrechtters.

En het is een dag van rouw voor de Zonnehofbewoners.

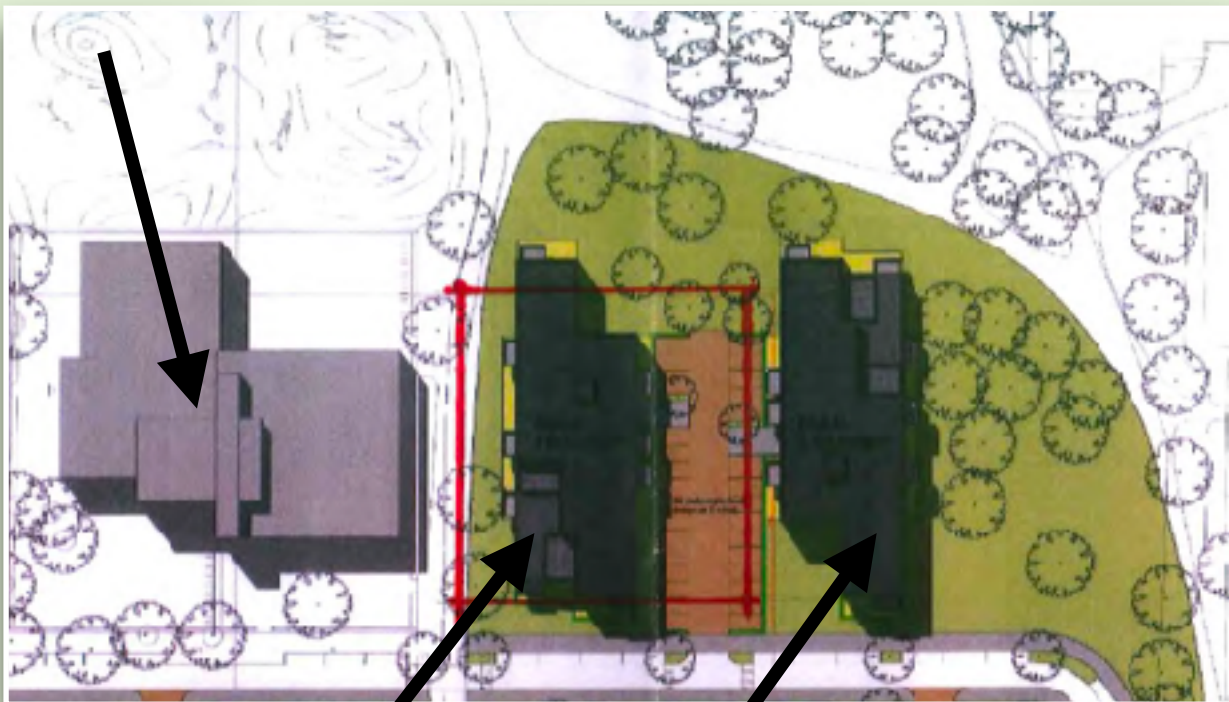
Op de publieke tribune wordt al gesproken over een rechtszaak. Dit kàn toch niet, wat hier gebeurd!?

Zo *Drechtje*, dit moest ik even kwijt. Nogmaals ik vind het heel erg hoe de landelijke partijen in de gemeenteraad met zo'n groot en belangrijk ruimtelijk project omgaan, niet de moeite nemen om navraag te doen en hoe Duivendrechtters dus voor de gek gehouden worden. Wat betreft de uitvoering van de nieuw te bouwen woningen in de Zonnehof lijken democratische waarden en normen verder weg dan ooit.

Met groene en kleinschalige groet,  
H. Bergensteen'

Dit zijn de scholen

Aan deze zijde ligt de flat Jupiter



Aan deze zijde ligt Saturnus

Het rode vlak is het bouwvlak waarbinnen de bebouwing mag komen. Deze flat is correct en volgens het laatste plan.

Deze flat is de 40% overschrijding. En past dus niet in het laatst vastgestelde plan uit 2015. Bebouwing komt nu tot op 50 meter van Saturnus!